



Trädgårdsinspiration

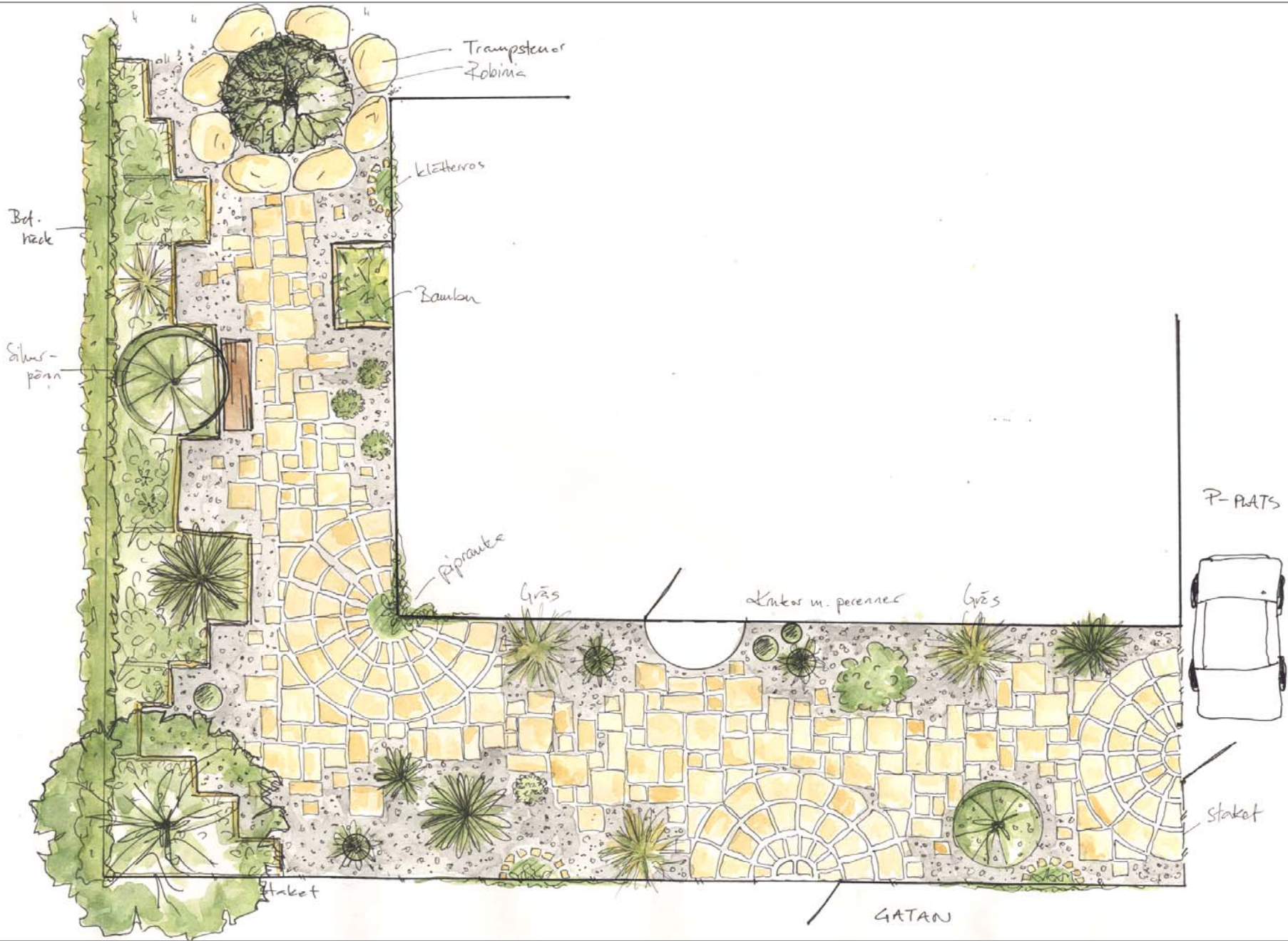
Vi vill inspirera och skapa visioner om er framtida trädgård. Att skapa en trädgård är ett livslångt verk och trädgården lever vidare under lång tid framöver. För oss är det viktigt att inspirera till egna idéer i trädgården snarare än att leverera färdiga lösningar. En trädgård är så mycket mer än bara gräsmatta; den är ett extra rum, ibland flera rum, den ska överraska och bjuda in till sköna stunder med familj och vänner. Trädgården är en källa till glädje och ska växa fram med brukarens hjälp under lång tid framöver. Vare sig man tycker om att gräva i jorden och sköta om ett stycke mark, så ska den erbjuda en lugn och rofylld plats.

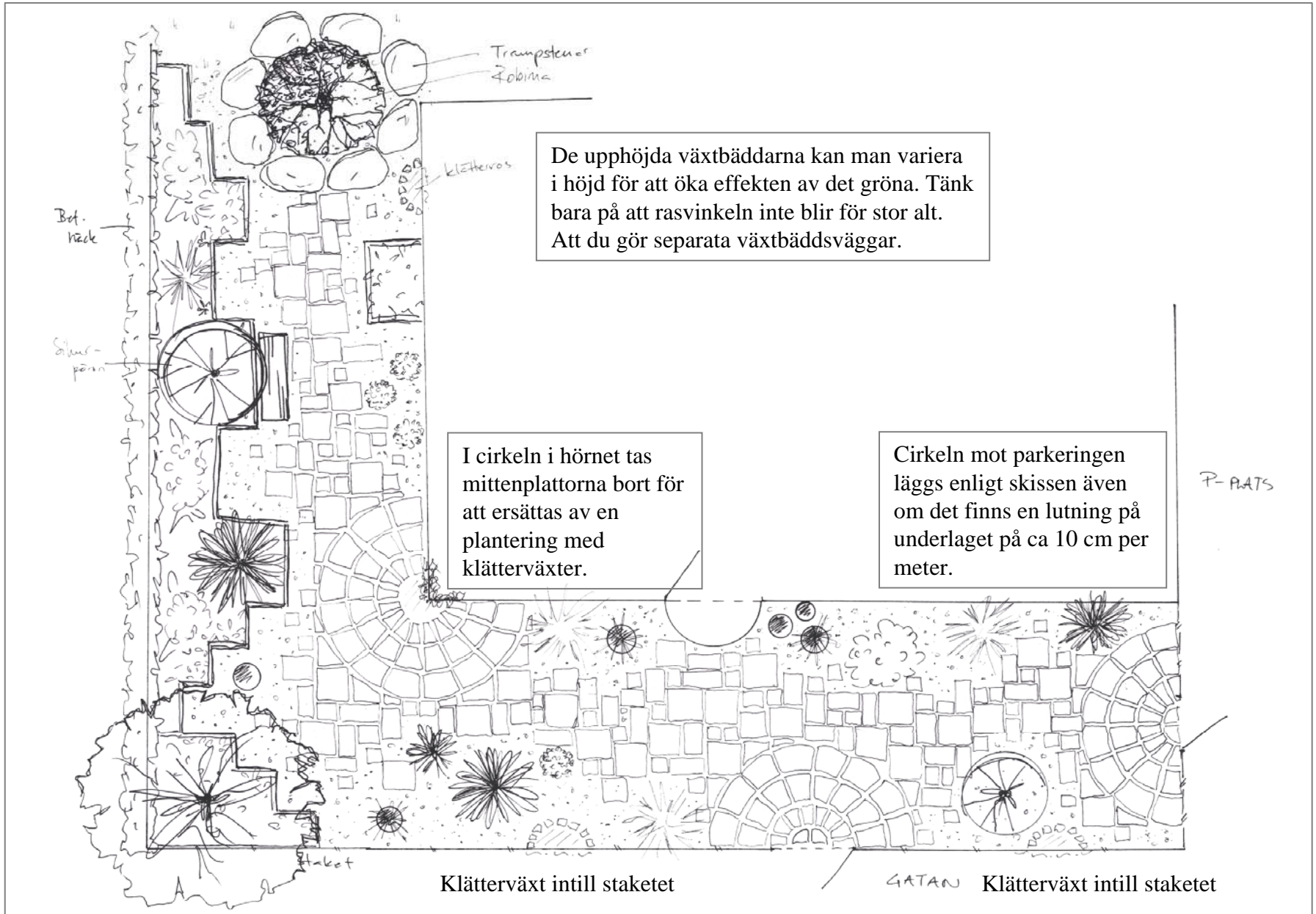
wextverk vill skapa förutsättningar för idéer och visioner i den egna trädgården. Trädgårdens rum bör integrera med varandra på ett sådant sätt att gränserna smälter samman och bildar en helhet. Målet är att få tillstånd naturliga möten mellan brukare och den gröna miljön där olika aspekter som sociala, funktionella och estetiska värden möts. Trädgården är tänkt att erbjuda brukaren lugn och ro, harmoni och en inbjudan av upplevelse med färg och form. Uttrycket ska spegla en kärlek och vision om allt levande som förändras med årstiderna och ger reflektioner om naturliga skeenden i ett tidlöst tillstånd

wextverk

Anne Heino e-post: i04anhe1@stud.slu.se &
Solveig Åkerhielm e-post: i04soak1@stud.slu.se







De upphöjda växtbäddarna kan man variera i höjd för att öka effekten av det gröna. Tänk bara på att rasvinkeln inte blir för stor alltså. Att du gör separata växtbäddsväggar.

I cirkeln i hörnet tas mittenplattorna bort för att ersättas av en plantering med klättrväxter.

Cirkeln mot parkeringen läggs enligt skissen även om det finns en lutning på underlaget på ca 10 cm per meter.





Växtlista träd, buskar och klätterväxter

1. Acer griseum (träd)
2. Amelanchier spicata E
3. Aristolochia manshuriensis E, halvskugga-skugga
4. Betula utilis 'Doreenboos'
5. Buxus sempervirens (klot), (sol)-skugga
6. Cornus alba 'Sibirica'
7. Cornus stolonifera 'Flaviramea'
8. Euonymus planipes
9. Fargesia murielae, halvskugga
10. Hedera helix 'Hibernica', halvskugga-skugga
11. Partenicissus tricuspidata 'Veitschii'
12. Pyrus salicifolia 'Pendula' (träd)
13. Robinia pseudoacacia 'Umbracilifera' (träd)
14. Taxus baccata, formklippt som kon, tål skugga
15. Vitis coignetiae
16. Malus 'Evita' (träd)
17. Malus sargentii E (träd)



3



9



11



1



4



5



9



4



3



11



5



20



21



Växtlista perenner

1. Adiantum pedatum, skugga
 2. Alchemilla mollis, sol-skugga
 3. Anemone hupehensis 'Honorine Jobert', sol-halvskugga
 4. Asarum europaeum, halvskugga-skugga
 5. Bergenia cordifolia 'Rotblum', sol-skugga
 6. Calamagrostis x acutiflora 'Karl Foerster', sol-halvskugga
 7. Carex pendula, halvskugga
 8. Dryopteris filix-mas, (sol)-halskugga
 9. Helleborus foetidus, halvskugga-skugga
 10. Hosta 'Frances Williams', halvskugga-skugga
 11. Hosta 'Halcyon', halvskugga-skugga
 12. Hosta 'Krossa Regal', halvskugga-skugga
 13. Hosta 'Sum and substance', sol-skugga
 14. Matteuccia struthiopteris, halvskugga-skugga
 15. Miscanthus sinensis 'Kleine Fontän', sol-halvskugga
 16. Molinia caerulea ssp.arundinacea 'Karl Foerster', sol-halvskugga
 17. Rudbeckia fulgida var. sullivantii 'Goldsturm', sol
 18. Salvia nemorosa 'Ostfriesland', sol
 19. Sedum telephium 'Matrona', sol
 20. Vinca major och V. major 'Variegata', halvskugga-skugga
 21. Waldsteinia ternata, sol-skugga
- Tulpaner, narcisser , krokusar och scillor efter smak.



Allmän skötsel

Vattning av plantorna skall göras under etablerings-tiden. Speciellt om våren och sommaren blir extra torr och solig. Som riktmärke vid vattning kan man tänka sig att 10 l vatten på en yta av 1 kvm ger vatten 1 cm ner i jorden. Vattna alltså rejält. Vattna ofta om det är torrt länge.

Vid klippning av gräsmattan är det bra om man kan låta gräsklipppet ligga kvar på gräsmattan. Använd en gräsklippare med mulcher och inte en uppsamlingsfunktion. På hösten kan man även klippa ner löven i gräsmattan alternativt kratta in dem i rabatterna.

Perennerna lämnas orörda på hösten, likaså gräsen. De klipps ner först på våren. En del perenner klipps inte i större utsträckning. Till dessa hör de som är vedartade, tex Vinca major. Lavendel kan man klippa till i en lite rundare form, dock inte alltför långt ner.

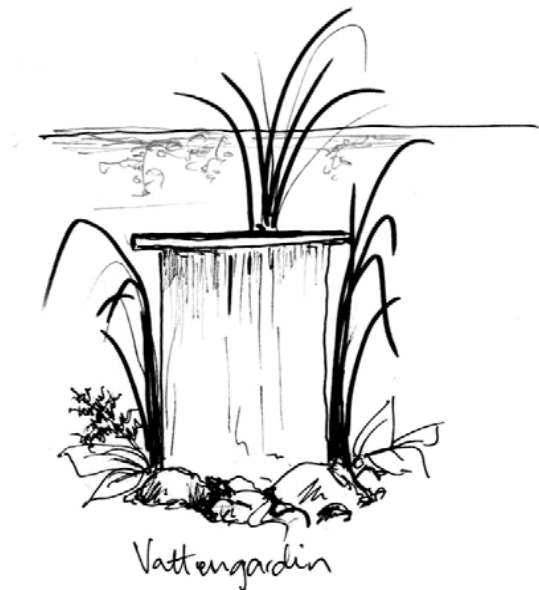
Växterna behöver med jämna mellanrum gödulas för att få en så bra utveckling som möjligt. Använd hästgödsel till framförallt jordförbättring och komplettera vid behov med ett NPK gödsel under växtsäsongen. Till hösten kan man gödsla med ett PK gödsel för att ge växten ett så bra skydd som möjligt över vintern och en bra start på våren. Lökväxter vill ha gödsel framförallt på hösten då nästa års blomning induceras. På våren kan man också mulcha ner ca 5 cm kompost i rabatterna vartannat till vart tredje år.

Vintergröna växter vattnas rejält på hösten för att undvika torkskador på våren innan frosten släppt. Om solen är alltför stark under våren kan dessa täckas (buxbomsklot) med skuggväv.

Särskild skötsel

Bergbambu

Begrbambun kan om den trivs också sprida sig med utlöpare. Dessa klipps även de av med sekator. Ta in och sätt i vas!



Marksten/plattor

Genomgående används plattor från Starka förutom till trappan som kläs med klinker från Höganäs. Runt plattorna läggs sjösten i olika dimensioner.

Plattläggningen läggs oregelbundet och ”rinner ut i sjöstenen” och ut på gräsmattan. Läggningsen löses bäst på plats genom att prova sig fram och känna efter vad som ser och känns bäst. Viktigt är att fundera på vilka naturliga kommunikationsvägar som finns, dvs hur man rör sig över ytan.

Leverantörer

Starka Betongindustrier

För återförsäljare av Starkas sortiment se hemsida www.starka.se.

CC Höganäs

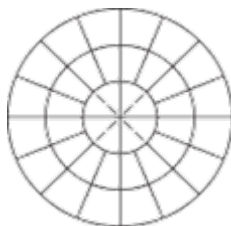
Sångelekgatan 2
215 79 MALMÖ
Telefon: 077-447 38 10

Plattor till gångar och cirklar:

Färg på samtliga delar: Wethered Limestone

Liten Old Town Cirkel 2 st

Mått diam.: 2800 mm
Yta: Slät, sandstensyta
Antal/m: 6,1 st
Vikt/st: 520 kg

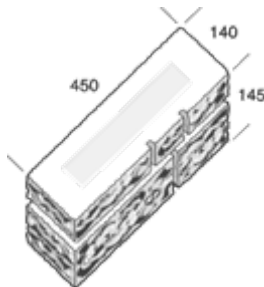


Plattor ca 3 pallar

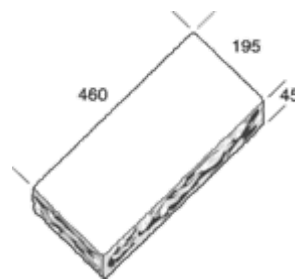
Europack Blandade format Old Town.
Förpackningen innehåller mönsterförslag 2 olika moduler: 2,8x2,3, 4,7x1,4.
Mått: 6,1 m²
Yta: Slät, sandstensyta
Vikt/m: 87 kg
Vikt/st: 530 kg

Stödmur

Murblock Old Town
Byggmått: 450-140-145
Yta: Profilerad
Färg: Wethered Limestone



Toppsten Old Town
Byggmått: 460-195-45
Yta: Profilerad
Färg: Wethered Limestone



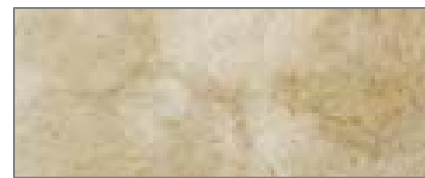
Sjösten

När man använder sjösten eller kross är det fint att blanda olika fraktioner för att få mer liv. En kub sjösten räcker till ca 10-13 kvm.

Klinker

Till beklädnad av trappan används froståligt klinker från Höganäs.

Produktnamn: Höganäs 5110 gul alt. 8100 ljusgrå.
Format (Höjd, Bredd, Tjocklek): 95x195x12
Plattan är frostbeständig och halkdämpad.



Färg: Wethered Limestone

Kvalitet

Bradstone uppfyller ej fordringar enligt SS-EN 1339 gällande frostresistens med tösalt.



Att tänka på

När ni vill ha hjälp med planeringen av er trädgård finns det några saker ni bör tänka igenom först. Det gör att det förslag ni får stämmer bättre överens med era idéer och visioner. Även om ni inte tror att ni vet hur ni vill ha det finns det några frågor man kan ställa sig. Läs igenom texten nedan och skriv sedan ner svaren.

1. Hur vill ni använda trädgården?
2. Hur mycket tid vill ni lägga på trädgården?
3. Kan ni mycket om trädgård och växter?
4. Finns det något speciellt ni tycker om eller inte tycker om?
5. Vill ni göra förändringarna själva eller anlita en anläggare?
6. Har ni någon trädgård som förebild?
7. Vill ni odla i trädgården, grönsaker, frukt och bär till exempel?
8. Har ni några favoritväxter?
9. Självklart vill ni ha minst en bild på den trädgård som ni vill ha. Det kan vara en bild på en trädgård som ni gillar eller en bild på en trädgård som ni vill ha. Det kan vara en bild på en trädgård som ni gillar eller en bild på en trädgård som ni vill ha.

När ni vet svaren på dessa 9 heta frågor har ni kommit en bra bit på väg. Om ni har frågor går det bra att kontakta oss via mobil eller mejl.

wextverk

Anne Heino, mobil: 0733-840 522, e-post: 104anne1@stud.slu.se
Solveig Åkerhielm, mobil: 070-814 08 57, e-post: 104soak1@stud.slu.se