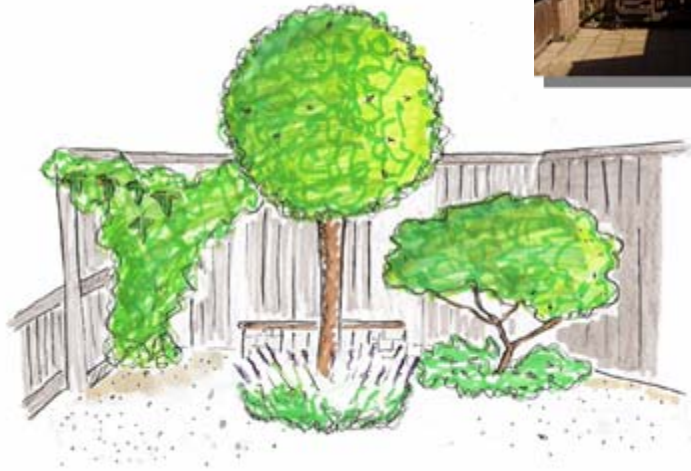


Trädgårdsinspiration



Vi vill inspirera och skapa visioner om er framtida trädgård. Att skapa en trädgård är ett livslångt verk och trädgården lever vidare under lång tid framöver. För oss är det viktigt att inspirera till egna idéer i trädgården snarare än att leverera färdiga lösningar. En trädgård är så mycket mer än bara gräsmatta; den är ett extra rum, ibland flera rum, den ska överraska och bjuda in till sköna stunder med familj och vänner. Trädgården är en källa till glädje och ska växa fram med brukarens hjälp under lång tid framöver. Vare sig man tycker om att gräva i jorden och sköta om ett stycke mark, så ska den erbjuda en lugn och rofylld plats.



” När middagen avnjutits finns möjlighet att dra sig undan i den exotiska delen av trädgården. Dit kommer man genom att först passera en prunkande och skugggivande pergola.”

wextverk vill skapa förutsättningar för idéer och visioner i den egna trädgården. Trädgårdens rum bör integrera med varandra på ett sådant sätt att gränserna smälter samman och bildar en helhet. Målet är att få tillstånd naturliga möten mellan brukare och den gröna miljön där olika aspekter som sociala, funktionella och estetiska värden möts. Trädgården är tänkt att erbjuda brukaren lugn och ro, harmoni och en inbjudan av upplevelse med färg och form. Uttrycket ska spegla en kärlek och vision om allt levande som förändras med årstiderna och ger reflektioner om naturliga skeenden i ett tidlöst tillstånd.

wextverk

Anne Heino e-post: i04anhe1@stud.slu.se &
Solveig Åkerhielm e-post: i04soak1@stud.slu.se



Rosenträdgården

Bågegatan i Malmö

På Bågegatan i Malmö hittar vi en fantastisk trädgård på baksidan av huset. Möjligheterna är oändliga och tillsammans med ägarna ser vi en rosenträdgård framför oss. En trädgård som stammar från den svenska lantliga idyllen men med starka influenser från Medelhavet. I trädgården finns möjlighet att skapa flera små rum, alla intima och med sin egen funktion.



Från det snart färdiga uterummet kommer man ut i den lilla rosenträdgården där en sittplats har sin självklara plats i solen. För att ge ett lite rufsigt lantligt intryck ligger "flytved" som markbeläggning med ett oregelbundet avslut. Som om det rinner ut i gräsmattan. I anslutning till sittplatsen planteras buskrosor, klätterrosor och stockrosor. Alla i rosa nyanser. Här placeras också gärna krukor med kryddor, lätt tillgängliga, när man grillar och äter gott. När kvällssolen lyser med hela sin kraft avnjuts middag i goda vänners lag i "torpidyllen".

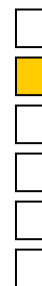


När middagen avnjutits finns möjlighet att dra sig undan i den exotiska delen av trädgården. Dit kommer du genom att först passera en prunkande och skugggivande pergola. På vägen genom pergolan finns mycket att upptäcka. Spännande installationer och vackra perenner och känner du att dina gröna fingrar vill gräva i jorden hittar du ett planteringsbord. Väl ute ur pergolan möts du av ytterligare en sittplats. Här kan du sitta och prata ostört eller bara njuta av en god bok eller något läskande att dricka. Mot planket växer frodiga klättrväxter med fantastisk höstfärg.

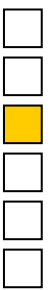
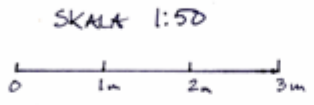
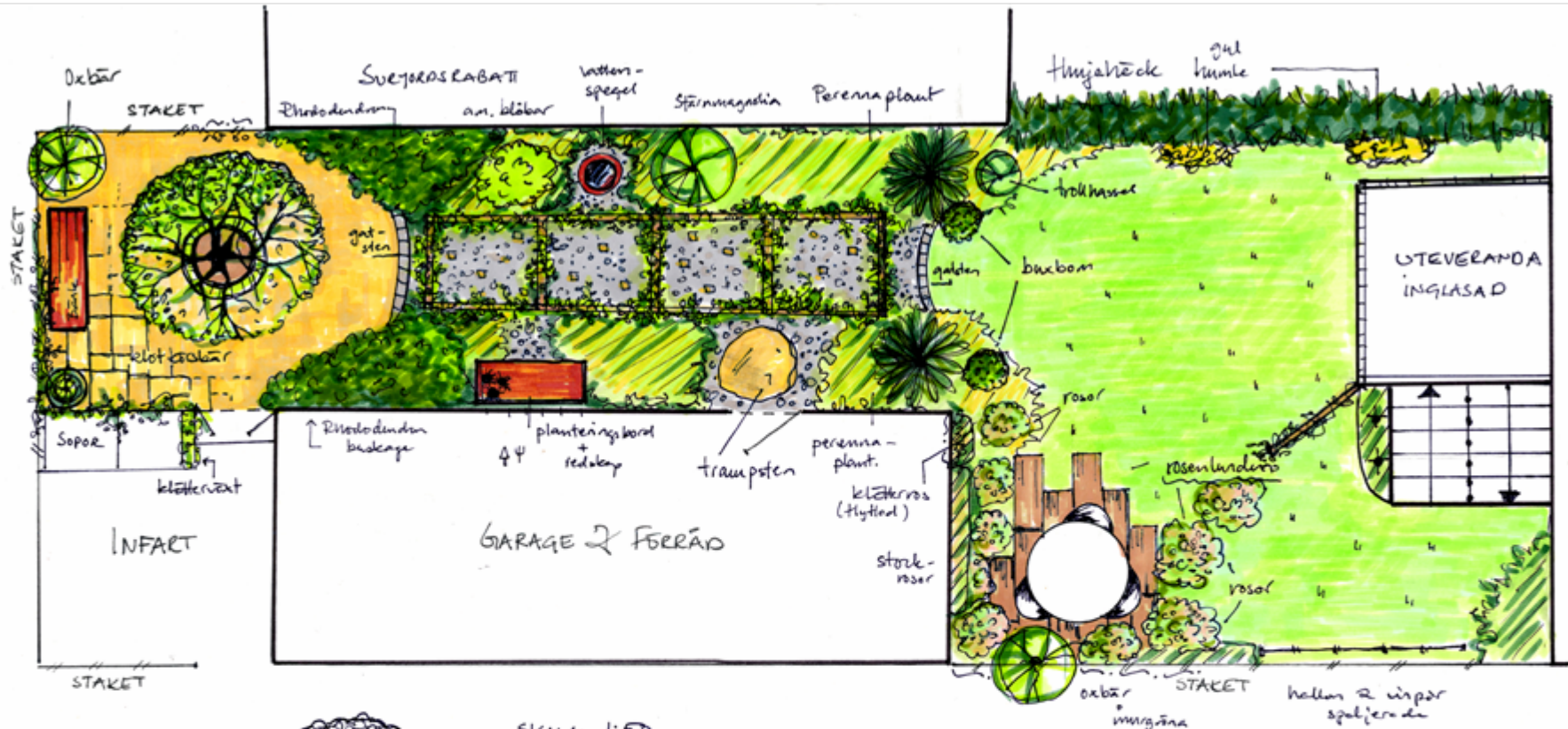
Det har varit viktigt för familjen Emanuelido att trädgården fungerar och är vacker året om. Då de ofta reser utomlands på sommaren ska den framförallt bjuda på sin prakt på våren och sensommar- höst. Vi har valt att göra en formstark stomme som står sig alla årstider. Med belysning framhävs pergolan och den lilla sittplatsen långt ner i trädgården.

Mot de båda bodväggarna finns möjlighet att skapa spännande stilleben med gamla nötta trädgårdsdetaljer, vackra krukor och stenar.

Anne & Solveig



Illustrationsplan



Växtförslag

Träd

Klotkörsbär, *Prunus fruticosa* 'Globosa'

Buskar

Buxbom, *Buxus sempervirens*

Rhododendron 'Cunningham's White'

Rhododendron yakushimanum

Stjärnmagnolia, *Magnolia stellata*

Trollhassel, *Hamamelis x intermedia* 'Diane'

Barrväxter

Pelaren, *Juniperus communis* 'Vemboö'

Rosor

Ros, 'Sommerwind' (marktäckande)

Ros, 'Bonica' (marktäckande)

Ros, New Dawn (klätteros)

Klätterväxter

Blåregn, *Wisteria sinensis*

Blomsterkaprifol, *Lonicera x heckrottii*

Guldhumle, *Humulus lupulus* 'Aurea'

Klematis, *Clematis alpina* 'Alpina'

Klätterhortensia, *Hydrangea petiolaris*

Koreansk pipranka, *Aristolochia macrophylla*

Rostvin, *Vitis coignetiae*

Rådhusvin, *Parthenicissus tricuspidata* 'Veitchii'

Bär

Uppstammade svarta vinbär

Hösthallan 'Bohème'

Amerikanska blåbär, *Vaccinium corymbosum* 'Berkley' och 'Goldtraube'



Pelaren



Klotkörsbär



Rhododendron



Buxbom



Stjärnmagnolia

Rhododendron



Växtförslag



Marktäckare

Bergenia cordifolia 'Vinterglöd'

Koreansk plymspirea, Aruncus aethusifolius 'Professor Lindquist'

Ormöga, Omphalodes verna (vit)

Skuggröna, Pachysandra terminalis

Waldsteinia, Waldsteinia ternata (vintergrön)

Perenner

Brunnäva, Geranium phaeum 'Samobor'

Daggfunkia, Hosta sieboldiana 'Elegans'

Daggkäpa, Alchemilla mollis

Flocknäva, Geranium macrorrhizum

Funkia, Hosta sieboldiana 'Francis Williams'

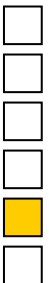
Höstanemon, Anemone hupehensis

Lavendel, Lavandula angustifolia

Stockros, Althea rosea

Lök

Befintliga lökar användes



Materialförslag

Inspiration och leverantörer

Markbeläggning

Trampstenar finns att köpa hos de flesta handelsträdgårdar och byggvaruhus. Starka och Flisby är exempel på några leverantörer. Bradstone är en engelsk serie som tillverkas av Starka. Deras jättefina trampstenar kostar ca 90-120kr/st ute i handeln. Vill man använda natursten så brukar det inte vara svårt att få tag i begagnad kalksten. Ofta får man den gratis om man hämtar den själv. När man använder sjösten eller kross är det fint att blanda olika fraktioner för att få mer liv i markbeläggningen. En kbm sjösten räcker till ca 10-13 kvm. Sjöstenen som läggs i pergolan kantas med gatsten och i sjöstenen placeras slumpvisa gatstenar ut för att ge än mer liv åt ytan. Markbeläggningen vid uteplatsen har vi tänkt oss Woodstone och nere vid sittplatsen utmed planket Bradstones Old Town.

Vackra krukor till trädgården kan man hitta på Rosendals Trädgård i Kivik. Belysning i form av uplights som monteras i tex gatsten finns att tillgå hos välsorterade företag för stenprodukter.

Växtbädd och surjordsbädd

Vid anläggandet av de nya växtbäddarna rekommenderar vi att fylla på med god ogräsfri, grundgödslad trädgårdsjord. För att minska ogrästillväxt under etablering kan vi rekommendera marktäckning med tex bark. Barken ger en fin och lättskött yta. Används bark för man inte glömma att gödsla med kväve eftersom det krävs vid nedbrytningen av barken. Till surjordsväxterna byggs växtbäddar med rhododendronjord. Gropen bör vara ca 60 cm djup och bottenas med plastduk som perforeras. Viktigt är att överskottsvatten kan ta sig ut.

Vattning

När man vattnar är det viktigt att vattna rejält. Hellre mycket och sällan än lite och ofta. Som ledstjärna kan man tänka sig att 10 liter vatten sjunker 1 cm ner i jorden på en yta av 1 kvm. Det krävs alltså ganska mycket för att vattnet ska nå ner till rötterna. Gör man såhär klarar sig växterna bättre under perioder av torka och då man inte har möjlighet att vattna.



Trampsten

