



Trädgårdsinspiration

Vi vill inspirera och skapa visioner om er framtida trädgård. Att skapa en trädgård är ett livslångt verk och trädgården lever vidare under lång tid framöver. För oss är det viktigt att inspirera till egna idéer i trädgården snarare än att leverera färdiga lösningar. En trädgård är så mycket mer än bara gräsmatta; den är ett extra rum, ibland flera rum, den ska överraska och bjuda in till sköna stunder med familj och vänner. Trädgården är en källa till glädje och ska växa fram med brukarens hjälp under lång tid framöver. Vare sig man tycker om att gräva i jorden och sköta om ett stycke mark, så ska den erbjuda en lugn och rofylld plats.

wextverk vill skapa förutsättningar för idéer och visioner i den egna trädgården. Trädgårdens rum bör integrera med varandra på ett sådant sätt att gränserna smälter samman och bildar en helhet. Målet är att få tillstånd naturliga möten mellan brukare och den gröna miljön där olika aspekter som sociala, funktionella och estetiska värden möts. Trädgården är tänkt att erbjuda brukaren lugn och ro, harmoni och en inbjudan av upplevelse med färg och form. Uttrycket ska spegla en kärlek och vision om allt levande som förändras med årstiderna och ger reflektioner om naturliga skeenden i ett tidlöst tillstånd.

wextverk

Anne Heino e-post: i04anhe1@stud.slu.se &
Solveig Åkerhielm e-post: i04soak1@stud.slu.se



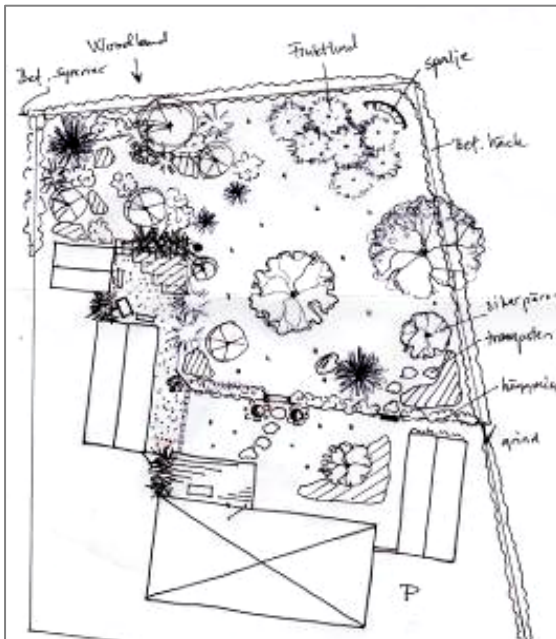
Trädgård i Torna Hällestad



Del av trädgård idag

Trädgården i Torna Hällestad är ganska snart överblickbar och inga egentliga överraskningar bjuds. En önskan att förvandla uterummet från en öppen trädgård utan större träd och lummig vegetation, till en spännande oas för hela familjen med ett vådräd i centrum och lekfulla miljöer.

Det var vår utgångspunkt och vårt mål efter många och långa diskussioner. I trädgården ska finnas utrymme för lek och umgänge men också möjlighet att uppleva årstidens växlingar.



Idéskiss över tomten.



I trädgårdens övre vänstra hörn planteras ett enklare "woodland" i direkt anslutning till den gamla syrenhäcken. Nedanför den gamla thujahäcken skapas en enkel terrasserad plantering av torvblock. I samma rum skapas även en andra uteplats av sjösten och plattor. En trappa leder upp till woodlandet.

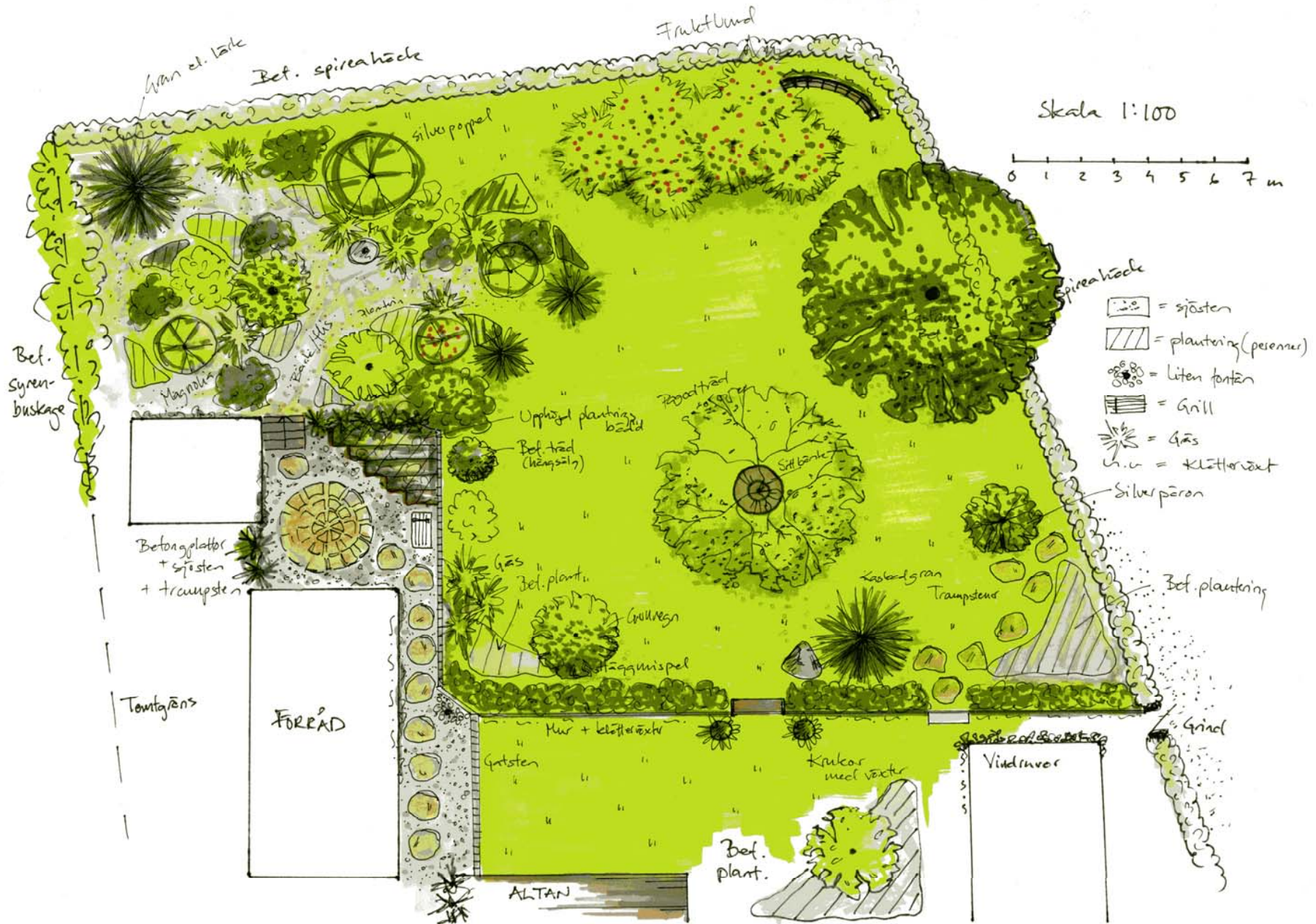
Där de gamla fruktträden står i tomtens övre högra hörn byggs en spalje med sittmöjlighet och fruktlunden kompletteras med fler fruktträd.

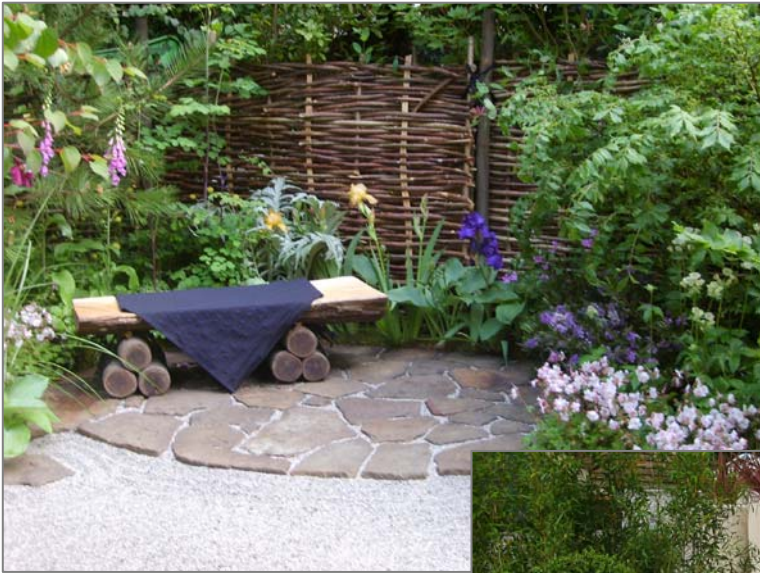
Ett vådräd planteras i centrum av trädgården med en rund sittbänk och den gamla häggmispelhäcken kompletteras till höger om portalen. Framför portalen placeras ett par stora urnor med buskar eller perenner.

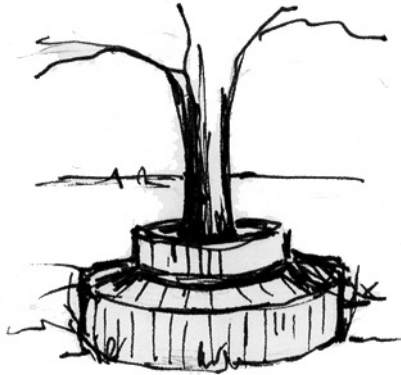
En kaskadgran får stöd av en stor sittsten. Den utgör en viktig rumsbildning och knyter an till andra barrväxter.

I övrigt byggs planteringen med buddlejan ut och några trampstenar placeras ut och silverpärnet får en plats bredvid.







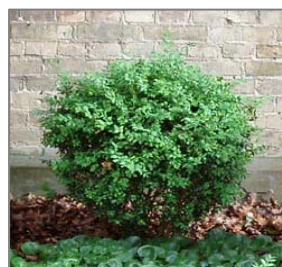


Bänk under träd



Woodland med lövträd, barrträd
och frodiga perenner





- Växtlista träd, buskar & klättrväxter
- Amelanchier spicata E
 - Aristolochia manshuriensis E, halvskugga-skugga
 - Buxus sempervirens (klot), (sol)-skugga
 - Chamaecyparis pisifera 'Filifera'
 - Cornus alba 'Sibirica'
 - Cornus stolonifera 'Flaviramea'
 - Euonymus planipes
 - Fargesia murielae, halvskugga
 - Hedera helix 'Hibernica', halvskugga-skugga
 - Partenicissus tricuspidata 'Veitschii'
 - Picea breweriana
 - Picea omorika 'Nana'
 - Pinus aristata
 - Pyrus salicifolia 'Pendula' (träd)
 - Sophora japonica
 - Sorbus 'Dodong'
 - Taxus baccata 'Repandens'
 - Tsuga canadensis 'Nana'
 - Viburnum rythidiphyllum
 - Vitis coignetiae



Växtlista, perenner

Adiantum pedatum, skugga (woodland)

Alchemilla mollis, sol-skugga (woodland)

Anemone hupehensis 'Honorine Jobert', sol-halvskugga

Asarum europaeum, halvskugga-skugga (woodland)

Bergenia cordifolia 'Rotblum', sol-skugga (woodland)

Calamagrostis x acutiflora 'Karl Foerster', sol-halvskugga

Carex pendula, halvskugga (woodland)

Dryopteris filix-mas, (sol)-halvskugga (woodland)

Helleborus foetidus, halvskugga-skugga (woodland)

Hosta 'Frances Williams', halvskugga-skugga (woodland)

Hosta 'Halcyon', halvskugga-skugga (woodland)

Hosta 'Krossa Regal', halvskugga-skugga (woodland)

Hosta 'Sum and substance', sol-skugga

Matteuccia struthiopteris, halvskugga-skugga (woodland)

Miscanthus sinensis 'Kleine Fontän', sol-halvskugga

Molinia caerulea ssp. *arundinacea* 'Karl Foerster', sol-halvskugga

Rudbeckia fulgida var. *sullivantii* 'Goldsturm', sol

Salvia nemorosa 'Ostfriesland', sol

Sedum telephium 'Matrona', sol

Vinca major och *V. major* 'Variegata', halvskugga-skugga (woodland)

Waldsteinia ternata, sol-skugga (woodland) till soligt

Tulpaner, narcisser, krokusar och scillor efter smak.



Allmän skötsel

Vattning av plantorna skall göras under etablerings-tiden. Speciellt om våren och sommaren blir extra torr och solig. Som riktmärke vid vattning kan man tänka sig att 10 l vatten på en yta av 1 kvm ger vatten 1 cm ner i jorden. Vattna alltså rejält. Vattna ofta om det är torrt länge.

Vid klippning av gräsmattan är det bra om man kan låta gräsklipppet ligga kvar på gräsmattan. Använd en gräsklippare med mulcher och inte en uppsamlings-funktion. På hösten kan man även klippa ner löven i gräsmattan alternativt kratta in dem i rabatterna.

Perennerna lämnas orörda på hösten, likaså gräsen. De klipps ner först på våren. En del perenner klipps inte i större utsträckning. Till dessa hör de som är vedartade, tex. *Vinca major*. Lavendel kan man klippa till i en lite rundare form, dock inte alltför långt ner.

Växterna behöver med jämna mellanrum gödslas för att få en så bra utveckling som möjligt. Använd hästgödsel till framförallt jordförbättring och komplettera vid behov med ett NPK gödsel under växtsäsongen. Till hösten kan man gödsla med ett PK gödsel för att ge växten ett så bra skydd som möjligt över vintern och en bra start på våren. Lökväxter vill ha gödsel framförallt på hösten då nästa års blomning induceras. På våren kan man också mulcha ner ca 5 cm kompost i rabatterna vartannat till vart tredje år.

Vintergröna växter vattnas rejält på hösten för att undvika torkskador på våren innan frosten släppt. Om solen är alltför stark under våren kan dessa täckas (buxbomsklot) med säckväv.

Beskärning av vintergrönt bör ej göras efter midsommar. Speciellt buxbom har svårt för komma ner i vintermognad.

Flytt av plantor bör göras mycket sent på hösten eller tidigt på våren. Flytt av stora träd och buskar kan göras i två etapper, där man går in en säsong tidigare och gräver en kanal runt och fyller med mullrik jord. Man bör gå ner minst ca 40 cm. Trädet eller busken får tillfälle att skapa nya finrötter.





Markbeläggning

Trampstenar finns att köpa hos de flesta handelsträdgårdar och byggvaruhus. Starka och Flisby är exempel på några leverantörer. Trampstenarna kan kosta mellan 90 – 120 kr st. Bradstone är en engelsk serie av naturlika betongstenar som tillverkas av Starka. Cirkeln som finns på den andra uteplatsen går att köpa färdig. Det finns olika storlekar på diametern. Dessa kostar mellan 3 500 – 4 500 kr. Istället för betong kan man använda sandsten eller kalksten. Ibland kan det vara svårt att få tag i begagnad kalksten. Ofta får man den gratis om man hämtar den själv. Idag kan man köpa både skiffer och natursten på nät. Dessa säljs per kvm och kan kosta ca 500 – 700 kr st. Plattor på nät finns hos flisby och www.trädgårdshandel.se.

Till stigarna i woodlandet är det också fint att använda bark uppblandat med tex. pinjebark och kakaoflis. Pinjebarka ger fin struktur och färg samt en liten doft. Kakaofliset ger en mörkare brun ton och är lämpligare på ytor som lutar. Sjösten är fint att använda istället för vanlig singel. När man använder sjösten eller kross är det fint att blanda olika fraktioner för att få mer liv. En kbm sjösten räcker till ca 10-13 kvm. Vill man ha en ruffare känsla använder man olika fraktioner av kross.

De upphöjda växtbäddarna byggs av torvblock och armeras med pålar eller järnrör.. Det är viktigt att tänka på att torven har ett lågt pH och den jord som fylls i bör vara gödslad. Installationer som pergola, sittbänk och störrar ser vi gärna lärkträ som ett bra alternativ.

Leverantörer

För återförsäljare av Starkas sortiment se hemsida www.starka.se eller Flisby produkter på www.flisby.se .





Att tänka på

När ni vill ha hjälp med planeringen av er trädgård finns det några saker ni bör tänka igenom först. Det gör att det förslag ni får stämmer bättre överens med era idéer och visioner. Även om ni inte tror att ni vet hur ni vill ha det finns det några frågor man kan ställa sig. Läs igenom texten nedan och skriv sedan ner svaren.

1. Hur vill ni använda trädgården?
2. Hur mycket tid vill ni lägga på trädgården?
3. Kan ni mycket om trädgård och växter?
4. Finns det något speciellt ni tycker om eller inte tycker om?
5. Vill ni göra förändringarna själva eller anlita en anläggare?
6. Har ni någon trädgård som förebild?
7. Vill ni odla i trädgården, grönsaker, frukt och bär till exempel?
8. Har ni några favoritväxter?
9. Självklart vill ni ha minst en bild av den trädgård ni vill ha. Det kan vara en bild av en trädgård som ni gillar, eller en bild av en trädgård som ni vill ha. Det kan vara en bild av en trädgård som ni gillar, eller en bild av en trädgård som ni vill ha.

När ni vet svaren på dessa 9 heta frågor har ni kommit en bra bit på väg. Om ni har frågor går det bra att kontakta oss via mobil eller mejl.

wextverk

Anne Heino, mobil: 0733-840 522, e-post: 104anne1@stud.slu.se
Solveig Åkerhielm, mobil: 070-814 08 57, e-post: 104soak1@stud.slu.se