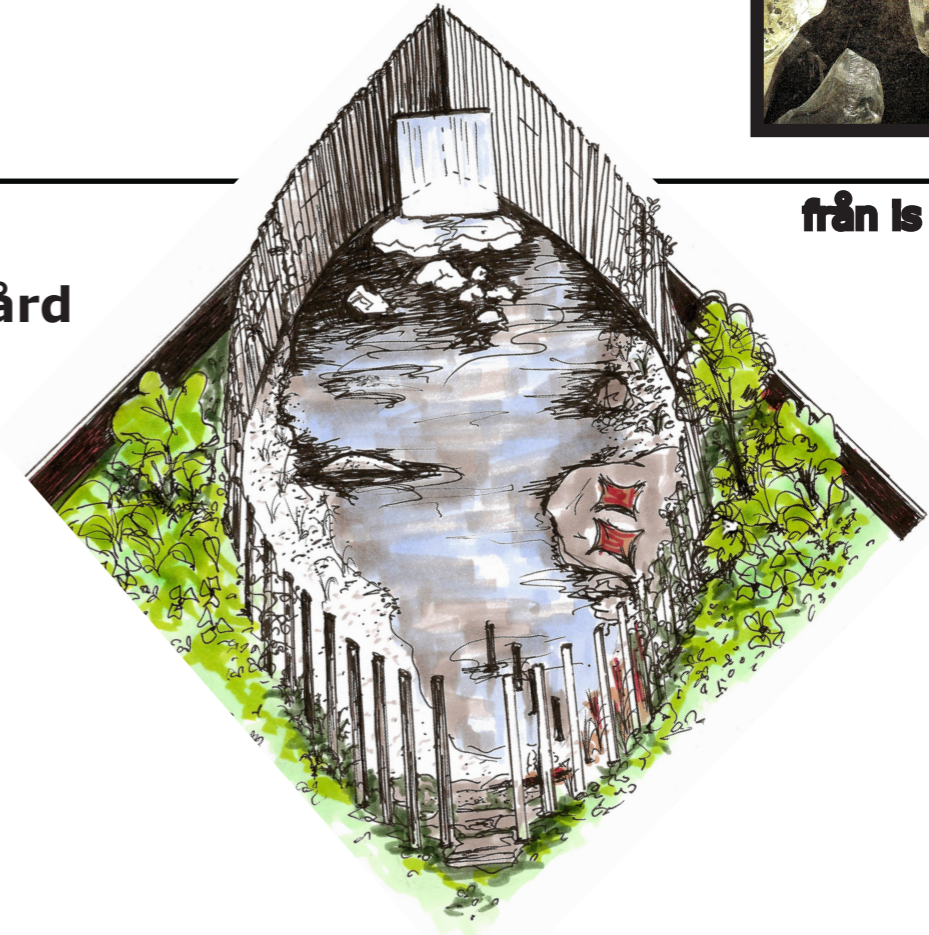


Isengård...



från is till vatten...

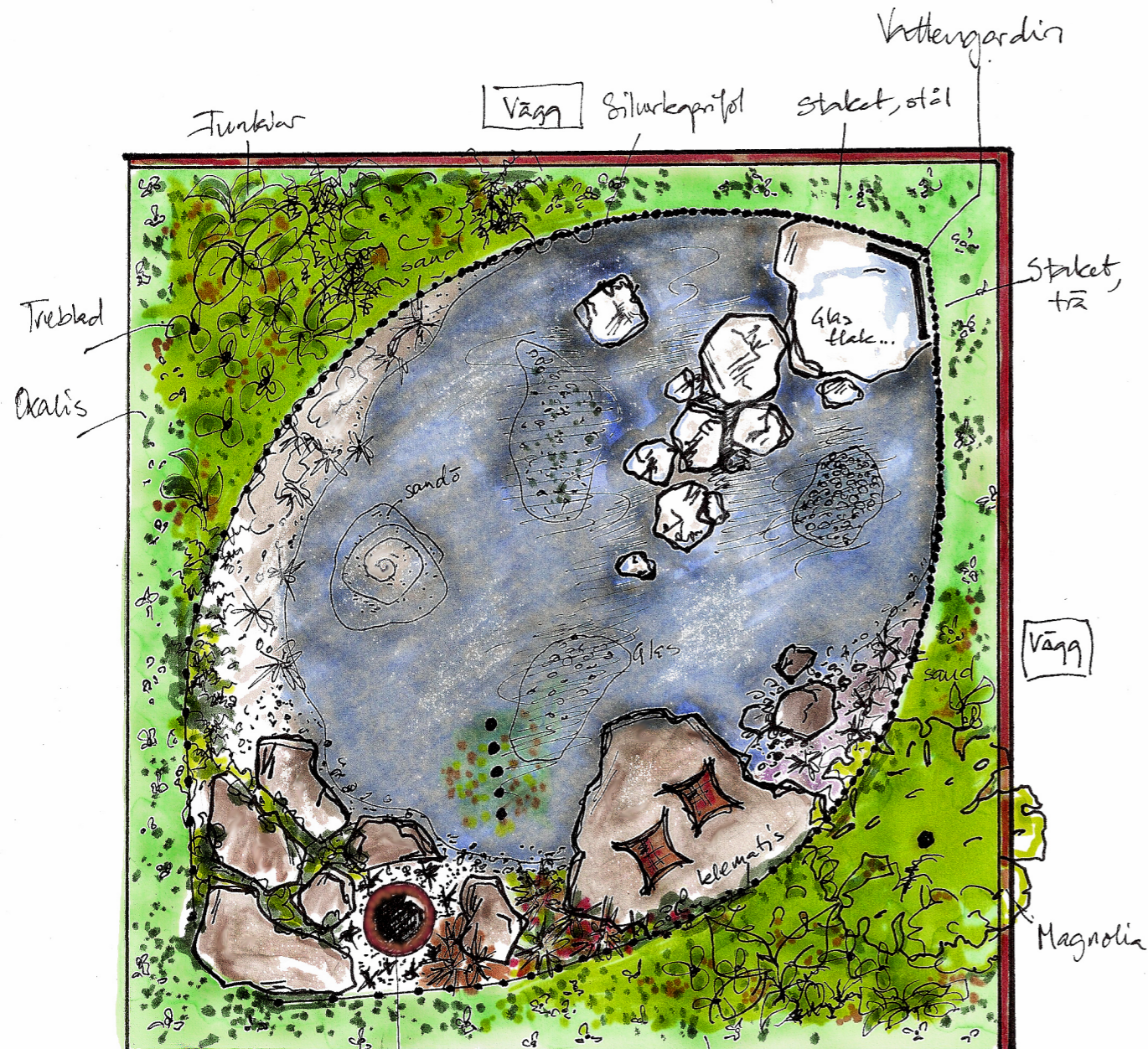
Idéträdgård



Idén till mitt förslag tonade fram genom ett par roliga korta brainstormingminuter tillsammans med en kursare. Glas och ljus är mina två stora inspirationskällor. I vårt avlånga land har vi massor med is och snö. Varje vår väcks våra känslor och förhoppningar till liv, då islossningen är ett faktum.

Förslaget bygger på ett koncept, där förändringen står i centrum. Förändringen kan upplevas på många olika sätt. I mitt förslag står förändringen för något som upplevs kallt och hårt och förändras till att bli varmt och mjukt. Detta återspeglas i växterna och de hårda materialen.

Trädgården är indelad i två stora rum, där pinnstaketet spelar en mycket viktig roll för rumsuppfattningen. På vänster sida radas pinnar av stål och på den högra sidan är pinnarna av vitlacerat trä. Pinnarna står glesare vid öppningen och mycket tätt intill vattenspeglin. Väggen bakom staketet är målad i en varm tegelröd färg för att öka kontrasten. Växterna utanför staketet är av tropisk karaktär för ge en återklang av hur det en gång var mellan de olika istiderna.

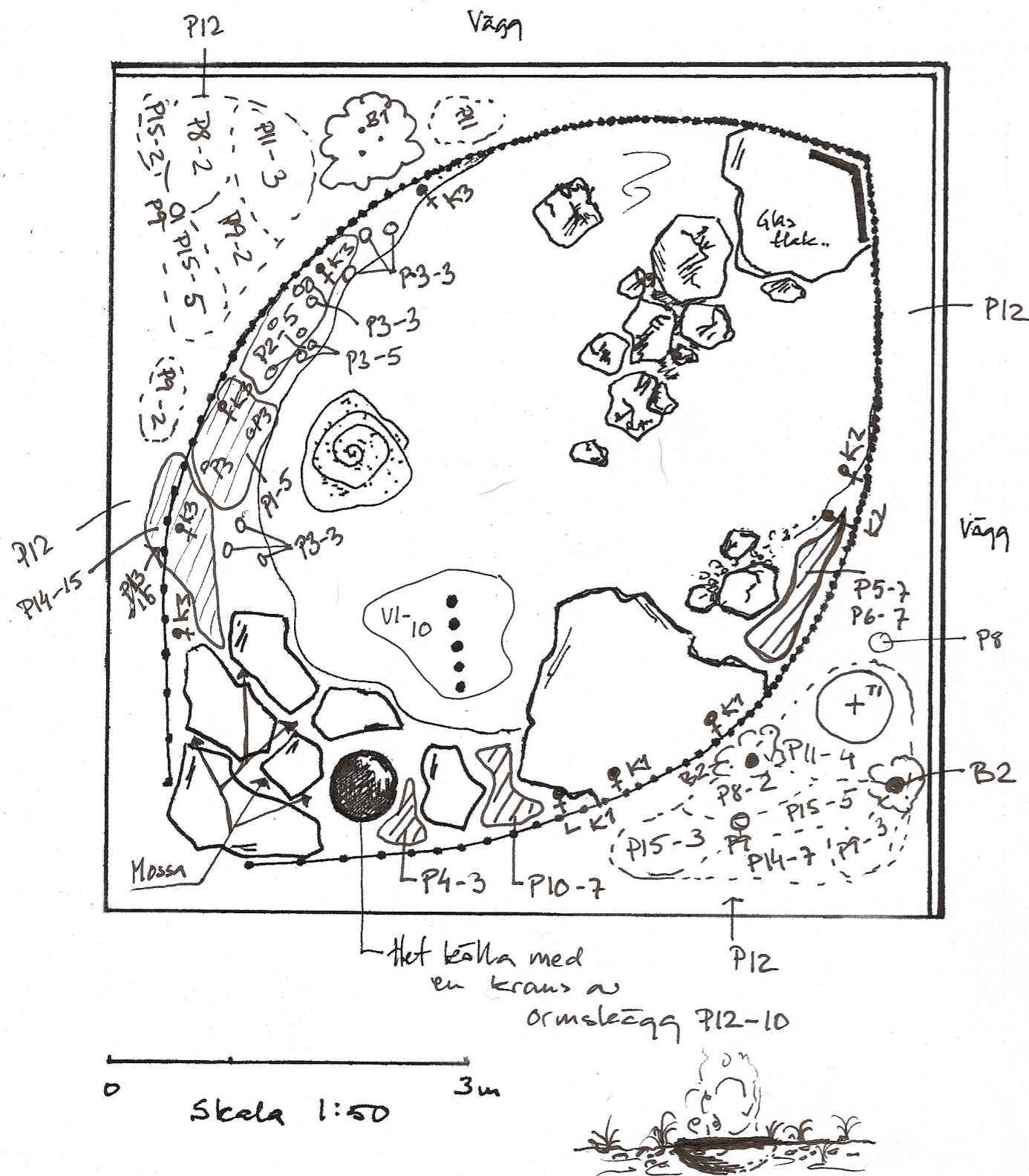


Landskapsplanering, SLU, Alnarp	Idéträdgård Karaktersplan		
VÄKTKOMPOSITION			
ANNE HEINO	20071126	1(4)	SKALA 1:50

Isengård...

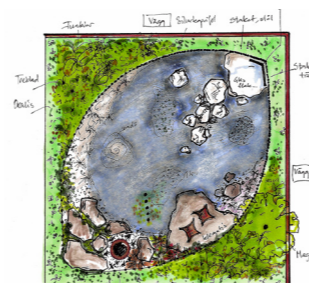
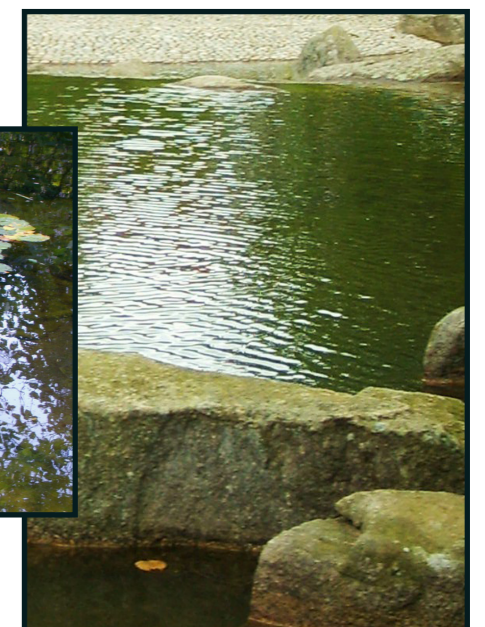
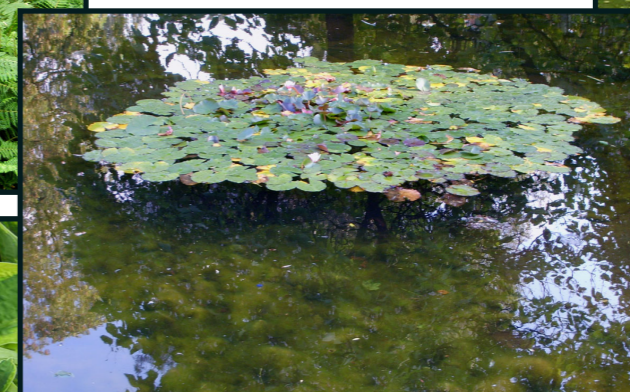
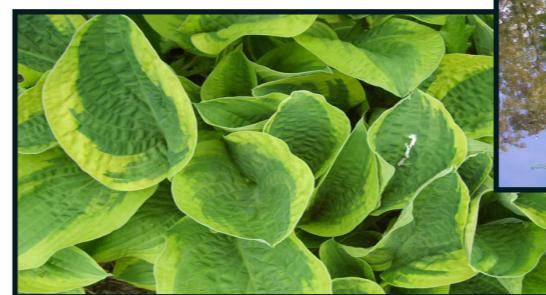


från is till vatten...



Den kyliga planteringen består av vita till silverfärgade växter. Klättrväxten som följer stål-staketet är en silverkaprifol. Det hårda materialet som utgör ett centrum för hela installationen är glasstenar och en glashäll. Intill staketet och ovanför glashällen rinner vatten stilla ner i dammen. Sand och sjösten i färgerna vitt till grått omgärdar de silverfärgade växterna. Dammbotten är av gummiduk och är målad i olika kalla grå nyanser. På strategisk plats i dammen finns en ö av flytväxter.

Temperaturen stiger långsamt i montern och isen smälter bort... för att ersättas av växtern intill trästaketet på den höra sidan. Här går gräsen i en blågrön till silveraktig ton. Här och där syns ett par stenar sticka upp ur vattnet. Bredvid skifferhällen finns en total värme som återspeglas i det japanska eldgräset. Riktigt varmt och hett blir det runt den heta källan. Där växer endast mossa och ormskägg. Utanför isträdgården växer frodiga gröna växter som t ex funkior, ormbunkar och magnolior.

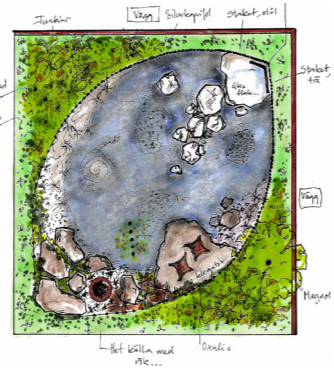
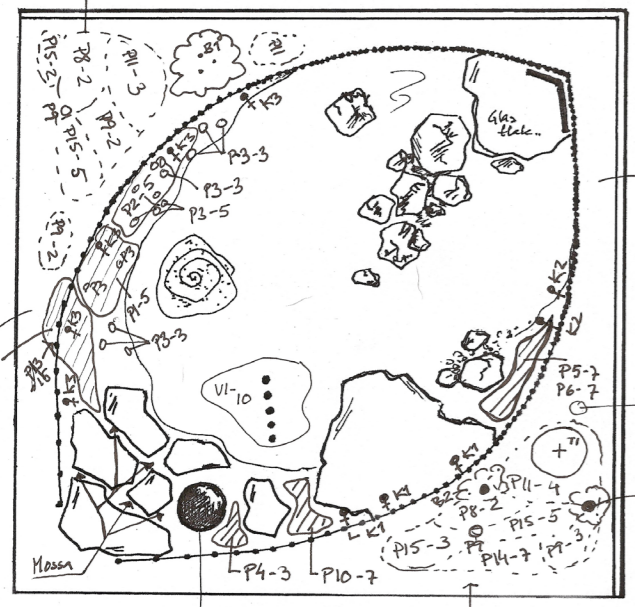


Landskapsplanering, SLU, Alnarp	Ideträdgård Planteringsplan		
VÄKTKOMPOSITION	20071126	2(4)	SKALA 1:50
ANNE HEINO			

Isengård...



från is till vatten...

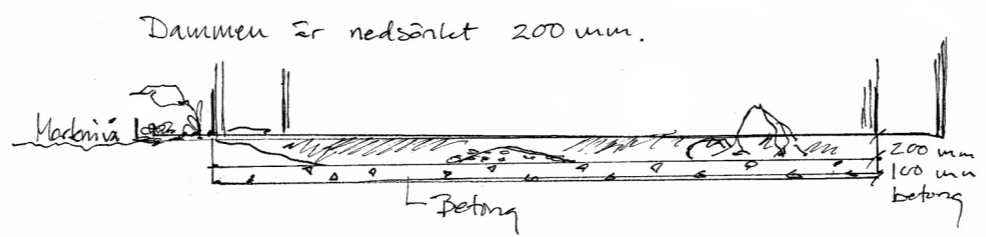


TECKENFÖRKLARING

- SAND
- SJÖSTEN
- FÖRESLAGET TRÄD
- FÖRSLAGET BUSKTRÄD
- PLANTERING
- VÄXTSLAG ENL. VÄXTFÖRTECKNING
- VÄGG
- RÖRSTAKET AV RUNDSTÅL EL. TRÄ
- STÅLRÖR 4 CM DIAMETER
- RUND FAT AV ROSTAT STÅL
- GLASHÄLL AV RESTGLAS
- GLASÖAR AV RUNDSLIPAT GLASSKROSS
- SANDÖ
- SKIFFERHÄLLAR OCH STENAR
- SITTKUDDAR

VÄXTFÖRTECKNING

LITT + nr	NAMN	KVALITET	C/C m	ANT.	ANMÄRKN.	TILLGL.	PRIS/kr
T TRÄD							
T1	Magnolia obovata (kobus) <i>Junimagnolia, (jap. Magnolia)</i>	Högstam 18-20, kl 5 x ompl		1	Fin rak stam och jämn krona	Bruns	10 000
B BUSKAR							
B1	Cornus kousa 'China girl'	kl 200, 4 x ompl		1	buskträd	Bruns	4500
B2	Magnolia sieboldii, <i>Buskmagnolia, vit</i>	kl 150, 4 x ompl	1,5	2	buskträd	Bruns	7000
K KLÄTTERVÄXTER							
K1	Clematis viticella 'Carmencita', <i>italiensk klematis, karminröd</i>	Co 1,5 - 2 l		3	Remonterande Många blomknoppar	Flyinge	450
K2	Fallopia aubertii, <i>silverregn</i>	co 1,5 - 2 l		2	Kraftiga ex.	Flyinge	400
K3	Lonicera prolifera 'Silver', <i>silverkaprifol</i>	co 1,5 - 2 l		5	Jämn och hög Kraftiga, inga blom.	Splendor	700
P PERENNER							
P1	Artemisia schmithiana 'nana', <i>japansk malört</i>	co 0,9	0,1	5	täta tjocka tuvor	splendor	400
P2	Artemisia ludoviciana 'Silver Queen', <i>vit malört</i>	co 0,9	0,2	5			1000
P3	Astelia banksii, <i>silvergräs</i>	co 1,5 l	0,3	18	Höga och täta		1500
P4	Carex buchananii 'Red Rooster'	Co 0,9 l	0,2	3		Splendor	200
P5	Eryngium giganteum Silver Ghost', <i>silvermarton</i>	Co 1,5 l	0,3	7			200
P6	Festuca glauca, <i>blåsvingel</i>	Co 0,9 l	0,2	7		splendor	400
P7	Helichrysum 'Icicles', <i>rabatteternell, silver</i>	Co 0,9 l	0,2	20		Splendor	500
P8	Hosta 'sum & substance', <i>funkia</i>	Co 3 l	0,3- 0,5	5	Välutslagna blad		1000
P9	Hosta 'Frances William', <i>funkia</i>	Co 2 l		9		splendor	800
P10	Imperata cylindrica var koenigii <i>Japanskt blodgräs</i>	Co 2 l	0,3	7	röda bladtappar	splendor	350
P11	Osmunda regalis, <i>kungsbräken</i>	Co 2 l		10			600
P12	Ornithophoga nigrescens, <i>ormskägg</i>		lpp	10			400
P13	Oxalis acetosella	Co 0,9 l	0,1	170		Mäster grön	4000
P14	Polypodium vulgare, <i>stensöta</i>		0,1	22		Splendor	1000
P15	Trillium Chloropetalum, <i>treblad</i>	Co 1,5 l		15	Vinröda blommor		3000

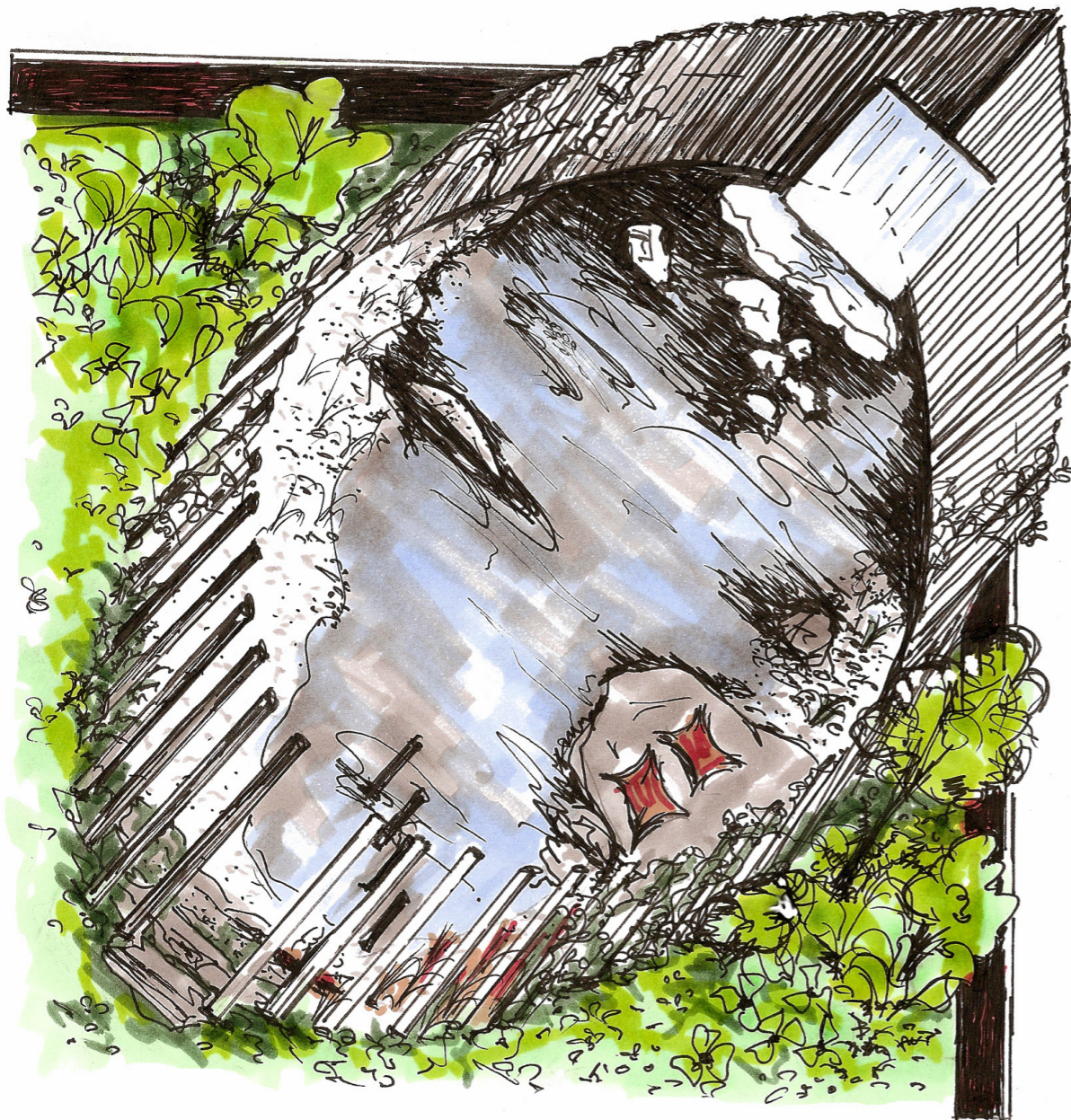


Landskapsplanering, SLU, Alnarp	Ideträdgård		
VÄKTKOMPOSITION	Planteringsplan och växtförteckning		
ANNE HEINO	20071126	3(4)	

Isengård...



från is till vatten...



MATERIAL

Jag har valt att koncentrera mig på återvunnet stål och restglas. Isstenarna och flaket samt de olika glasöarna som finns på dammbotten är rest- och returglas. De olika produkter bör handplockas från de olika återvinningsplatserna. Restglas kostar 5 kr/kg och återvunnet stål kostar 6 kr/kg. I hörnet finns en vattengardin som rinner sakta ner på glasflaket.. Vattengardinen är av nyproduktion och vattnet har en långsam hastighet.

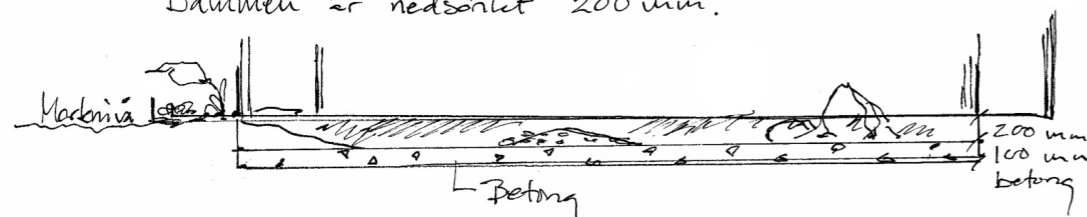
Växterna täcks med sand och sjösten i grå/vit färgton. Täckning görs med ca 5 cm, där ett ton räcker till ca 15 kvm. Vidare finns det mossa mellan skifferhällarna. Skiffern blir sponsrad från Stenriket. Skiffern är även en restprodukt och färgen bör vara grå. Pump till vattnet, gummiduk, barkflis till växterna och belysning till isen sponsras av Vegtech. Färgen till väggarna samt träpinnar till staket sponsras av Beijers.

Belysning finns intill stålstaketet och under glasstenarna. Dessa lånas ut av ett ljusföretag. Den rostiga "heta källan" med rök är lånad.

KOSTNADSFÖRSLAG

Restglas	1000 kg	5 000 kr
Slipad returglas	1000 kg	5 000 kr
Återvunnet stål	2000 kg	12 000 kr
Sjösten	3000 kg	3 000 kr
Sand	2000 kg	3 000 kr
Bevattningsystem		10 000 kr
Växter	enl. lista	37 500 kr
Sittdynor		1 000 kr
Vattengardin		10 000 kr
Belysning		20 000 kr
Övriga kostnader		15 000 kr

Dammen är nedsänkt 200 mm.



Landskapsplanering, SLU, Alnarp	Ideträdgård Markmaterial och skisser		
VÄTKOMPOSITION			
ANNE HEINO	20071126	4(4)	